

TEŞVİK & HİBELER



NK Rota Danışmanlık
Sizin İçin En Doğru ROTA

SUNUM İÇERİĞİ

- 01 Biz Kimiz
- 02 Girişimcilere Yönelik Destekler
- 03 Ar-Ge & İnovasyon Destekleri
- 04 Ar-Ge Çıktılarının Ticarileştirilmesi
- 05 Yatırım Destekleri
- 06 İhracat Destekleri
- 07 Kurumsallaşma Destekleri
- 08 Tarım ve Hayvancılık Destekleri



NK Rota Danışmanlık
Sizin İçin En Doğru ROTA

NK Rota Danışmanlık

Kamuda hibe programlarının yönetilmesinde görev almış ve uzun yıllar özel sektörde kamuya yüzlerce başarılı projeler sunmuş alanında uzman bir ekip tarafından kurulmuştur

Misyonumuz

Onlarca kurum ve kuruluş tarafından sunulan karışık yapıdaki ulusal ve uluslararası teşvik/hibe fonlarından hangisinin işletme için en uygun olduğunu belirlemek ve işletmenin büyüme planlarını teşvik ve hibe mekanizmaları ile birleştirerek işletmenin rekabet gücünü artırmaktır.



02 Girişimcilere Yönelik Destekler



NK Rota Danışmanlık
Sizin İçin En Doğru ROTA

- 1. KOSGEB Girişimci Destek Programı**
- 2. TÜBİTAK 1512 – Girişimcilik Destek Programı**
- 3. Girişim Sermayesi Fonları**

Kendi işini kurmak isteyen girişimci adayları yapacağı işin teknoloji düzeyi ve Ar-Ge boyutuna göre 3 farklı destek programı içerisinde kendisine uygun olandan yararlanabilir.



NK Rota Danışmanlık
Sizin İçin En Doğru ROTA

BAŞVURU KOŞULLARI

- İş Kurma Desteği için 0-1 yaş aralığında işletme olması
- İş Geliştirme Desteği için 0-3 yaş aralığındaki işletme olması
- Girişimcinin ortaklık payı en az %50 olmalıdır ve programı süresince %50'nin altına düşmemelidir.
- Destek başvurusu öncesinde girişimci eğitimi tamamlanmalıdır.
- Girişimcinin, üç yıl öncesinden destek programına başvurduğu tarihe kadar, gerçek kişi statüsünde bir firması olmamalı, tüzel kişi statüsünde kurulmuş herhangi bir firmada %25 ve üzeri ortaklığı bulunmamalıdır.

KOSGEB Girişimci Destek Programı

DESTEK UNSURLARI

- Kuruluş Giderleri
- Makine, Teçhizat ve Yazılım Desteđi
- Eđitim, Danışmanlık ve İşletme Koçluğu Desteđi
- Personel Desteđi
- Belgelendirme, Test ve Analiz Desteđi

➤ İş Kurma Desteđi 10.000 TL / 20.000 TL

➤ İş Geliştirme Desteđi 1.500.000 TL

* Girişimcinin genç, kadın, engelli, gazi veya birinci derecede şehit yakını olması durumunda kuruluş desteđine 10.000 TL iş geliştirme desteđine 150.000 TL ilave edilir.



NK Rota Danışmanlık
Sizin İçin En Doğru ROTA

KOSGEB Girişimci Destek Programı



NK Rota Danışmanlık
Sizin İçin En Doğru ROTA

Teknoloji ve yenilik odaklı girişim faaliyetinde bulunmaya aday, ön başvuru tarihi itibariyle üniversitelerin herhangi bir ön lisans, lisans, yüksek lisans veya doktora programına kayıtlı öğrenci ya da bu programlardan mezun kişiler çağrı ilanında da belirtilen koşullara uymak kaydıyla TÜBİTAK 1512 – Girişimcilik Destek Programı'na başvuru yapabilir.

TÜBİTAK 1512 – Girişimcilik Destek Programı

Bu programın KOSGEB İleri Girişimcilik Programı'ndan başlıca farkları;

- Proje başvurusu için en az ön lisans düzeyinde öğrenci olunmalıdır.
- 3 aşamalı programdır. Rehberlik ve mentörlük hizmeti sunan uygulayıcı kuruluştan onay almadan TÜBİTAK'a proje başvurusu yapılamaz
- Üretime yönelik değil, Ar-Ge ye yönelik harcamalar destek kapsamındadır.
- Projenin toplam destek tutarı 900.000 TL olup destekleme oranı %100 dür
- Herhangi bir teminat sunmadan ön ve ara ödeme yapılmaktadır.
- Çağrılı programdır yılda ortalama 2-3 çağrı ilanına çıkılmaktadır. Çağrı dönemi dışında başvuru yapılamaz.



NK Rota Danışmanlık
Sizin İçin En Doğru ROTA

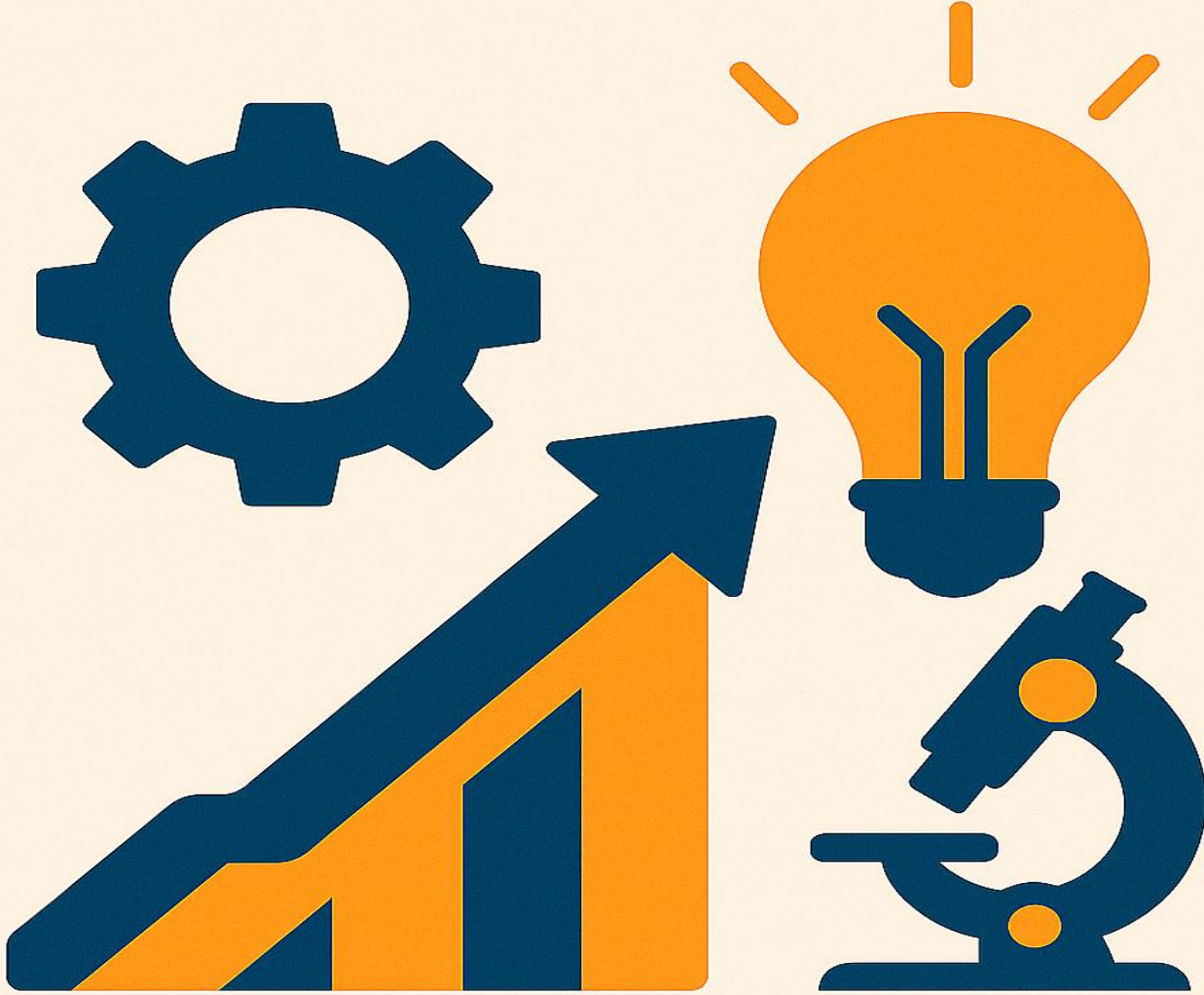
TÜBİTAK 1512 – Girişimcilik Destek Programı



NK Rota Danışmanlık
Sizin İçin En Doğru ROTA

Bu fonlardan destek alabilmek oldukça zordur. Projelerin çok ileri seviyede ve getiri beklentisinin yüksek olması gerekmektedir. Başvurular doğrudan girişim sermayesi fonu kuruluşlarına ya da Türkiye Teknoloji Geliştirme Vakfı (TTGV) gibi aracı kuruluşların uyguladığı programlar çerçevesinde gerçekleştirilmektedir. Ağırlıklı olarak Yazılım (SAAS), Sağlık ve yaşam kalitesi teknolojileri, tarım ve gıda teknolojileri yatırım alabilmektedir. Girişim sermayesi fonlarının yatırımda kalma süresi değişkenlik göstermekte olup ortalama 7-10 yıldır.

Girişim Sermayesi Fonları



03
Ar-Ge & İnovasyon
Destekleri



NK Rota Danışmanlık
Sizin İçin En Doğru ROTA

Ulusal ve uluslararası pek çok kurum ve kuruluşun Ar-Ge & İnovasyon destek programları bulunmaktadır. Bu destek programları genellikle çağrı esaslı olup yılın belirli dönemlerinde proje kabulü yapmaktadır. Ar-Ge destekleri proje önerisinde hedeflenen prototipin ortaya çıkarılması için elzem gereklilikleri kapsamaktadır. Seri üretim için gerekli harcamalar kapsam dışındadır.

Ar-Ge & İnovasyon Destekleri



NK Rota Danışmanlık
Sizin İçin En Doğru ROTA

TÜBİTAK Destek Programları

- 1501 - TÜBİTAK Sanayi Ar-Ge Projeleri Destekleme Programı
- 1503 - Proje Pazarları Destekleme Programı
- 1505 - Üniversite-Sanayi İşbirliği Destek Programı
- 1507 - TÜBİTAK KOBİ Ar-Ge Başlangıç Destek Programı
- 1511 - TÜBİTAK Öncelikli Alanlar ve Yenilik P. D. P.(Teknoloji Odaklı Sanayi Hamlesi Programı)
- 1512 - Girişimcilik Destek Programı (BiGG)
- 1513 - Teknoloji Transfer Ofisleri Destekleme Programı
- 1514 - Girişim Sermayesi Destekleme Programı (Tech-InvesTR)
- 1515 - Öncül Ar-Ge Laboratuvarları Destekleme Programı
- 1601 - Yenilik Girişimcilik Alanlarında Kapasite Artırılması D.P. BiGG+ KOBİ Mentor Arayüzü
- SAYEM-Sanayi Yenilik Ağ Mekanizması
- 1602 - TÜBİTAK Patent Destek Programı
- 1707 - Siparişe Dayalı Ar-Ge Projeleri
- 1702 Patent Tabanlı Teknoloji Transferi Destekleme Çağrısı
- 1711 Yapay Zekâ Ekosistem Çağrısı



NK Rota Danışmanlık
Sizin İçin En Doğru ROTA

- Tarımsal Araştırmalar Genel Müdürlüğü (TAGEM) Destek programları
- Türkiye Sağlık Enstitüleri Başkanlığı (TÜSEB) Programları
- Türkiye Teknoloji Geliştirme Vakfı (TTGV) Programları
 - ✓ Hit Programı
 - ✓ Eko-Üretim Sanayi Programı
 - ✓ İklim Teknolojileri Öncül Proje Yatırım Programı
- Diğer kamu kurum ve kuruluşları tarafından tematik başlıkla çıkılan destek programları

Diğer Ulusal Destek Programları



NK Rota Danışmanlık
Sizin İçin En Doğru ROTA

- 1509 - TÜBİTAK Uluslararası Sanayi Ar-Ge Projeleri Destekleme Programı
- Ufuk Avrupa (Horizon) Destek Programları
- 1709 – Eureka-Eurostars Destek Programları
- AB Çerçeve Programları

Uluslararası Destek Programları



NK Rota Danışmanlık
Sizin İçin En Doğru ROTA

Ar-Ge Destek Unsurları

Bazı küçük farklılıklar olmakla birlikte hemen her Ar-Ge destek programı aşağıdaki giderleri destek kapsamına almaktadır. Çağrı ilanında proje bütçesi üst sınırları belirlenmekle birlikte bazı çağrılarda üst sınır bulunmamaktadır. Destek oranı da bazı istisnalar olmakla birlikte genellikle %75 ve hibe şeklindedir.

- ✓ Personel giderleri
- ✓ Alet, teçhizat ve yazılım giderleri
- ✓ Malzeme ve sarf giderleri
- ✓ Hizmet alımı giderleri
- ✓ Seyahat giderleri
- ✓ Test, analiz giderleri
- ✓ Akademik danışmanlık giderleri



NK Rota Danışmanlık
Sizin İçin En Doğru ROTA

İlgili kurum tarafından desteklenmeye uygun bulunan projeler hibe desteğine ek olarak 5746 Sayılı Kanun'un aşağıdaki unsurlarından da yararlandırılır.

- ✓ Proje personelinin SGK işveren hissesi desteği
- ✓ Proje personelinin gelir vergisi stopaj desteği
- ✓ Damga vergisi muafiyeti
- ✓ Kurumlar vergisinden Ar-Ge indirimi

Ar-Ge Destek Unsurları



NK Rota Danışmanlık
Sizin İçin En Doğru ROTA

Hangi Ar-Ge destek programına başvuru yapılacağına aşağıdaki hususlar dikkate alınarak karar verilmelidir.

- Proje çağrılarının tematik başlıkları
- Proje bütçesi
- Değerlendirme kriterleri
- İşletmenin teknoloji altyapısı ve personel durumu
- İşletmenin Ar-Ge çalışmalarına katkısı
- Programı uygulayan kurumların kurumsal kültürü
- V.d

Hangi Ar-Ge Destek Programı ?



NK Rota Danışmanlık
Sizin İçin En Doğru ROTA

İşletme yılda en az 1 Ar-Ge projesi gerçekleştiriyor ve Ar-Ge, işletme için süreklilik arz eden bir faaliyet ise Ar-Ge personeli sayısı ve faaliyet alanına göre Teknoparkta ofis açılması veya Ar-Ge merkezi kurulmasının maliyetleri düşürme açısından son derece önemli katkıları olacaktır.

Ar-Ge Merkezleri ve Teknokent Destekleri



NK Rota Danışmanlık
Sizin İçin En Doğru ROTA

Ar-Ge merkezi için tam zamanlı Ar-Ge personeli sayısı en az 15 olmalıdır. Teknoparkta personel için asgari bir sayı bulunmamaktadır. Ar-Ge merkezi işletme bünyesinde olması gerekirken Teknopark desteğinden yararlanmak için ilgili personelin teknopark ofisinde çalışması gerekmektedir. Teknoparkta yer alan işletmeler 4691 sayılı kanuna göre, Ar-Ge merkezinde faaliyet gösteren işletmeler 5746 sayılı kanuna göre desteklenmektedir.

Ar-Ge Merkezleri ve Teknokent Destekleri

Teşvik	4691 Sayılı Kanun	5746 Sayılı Kanun
Kurumlar Vergisi	Bölgede faaliyet gösteren gelir ve kurumlar vergisi mükelleflerinin, münhasıran bölgedeki Ar-Ge, tasarım ve yazılım faaliyetlerinden elde ettikleri kazançları gelir ve kurumlar vergisinden müstesnadır.	Ar-Ge merkezi bünyesinde gerçekleştirilen projeler için yapılan tüm harcamalar (personel, malzeme, kira elektrik vb) % 100'ü oranında iki kez giderleştirilir.
Gelir vergisi Stopajı	Bölgede çalışan Ar-Ge ve destek personelinin bu görevleri ile ilgili ücretleri her türlü vergiden müstesnadır	Ar-Ge Merkezi'nde çalışan doktoralı veya temel bilimler alanlarından birinde en az yüksek lisans derecesine sahip olanlar için %95, yüksek lisans derecesine sahip veya temel bilimler alanlarından birinde lisans derecesine sahip olanlar için %90, diğerleri için yüzde sekseni (%80) gelir vergisinden müstesnadır.
Sigorta Pirim Desteği	Bölgede çalışan personelin SGK işveren hissesinin %50 si ödenmez	Ar-Ge Merkezinde çalışan personelin SGK işveren hissesinin %50 si ödenmez
Ücret Damga Vergisi	İstisna	İstisna
KDV	Bölgede geliştirilen yazılımlar KDV den muaftır.	KDV istisnası bulunmamaktadır.
Gümrük Vergisi İstisnası	İstisna	İstisna



NK Rota Danışmanlık
Sizin İçin En Doğru ROTA

Ar-Ge Merkezleri ve Teknokent Destekleri



NK Rota Danışmanlık
Sizin İçin En Doğru ROTA

Her iki kanun kapsamında da hibe desteği verilmez.
Önceki sayfada değinilen teşviklerden
yararlandırılır.

Burada akla şöyle bir soru gelebilir. Biz TÜBİTAK'a
proje sunduğumuzda hibe desteklerinin yanında
5746 Sayılı Kanun'dan da yararlanıyoruz Ar-Ge
merkezine ne gerek var?

Şöyle ki

TÜBİTAK'ın proje kabul eşik değeri ile Sanayi
Bakanlığı ve Teknoparkların kabul eşik değerleri
çok farklıdır. TÜBİTAK'ın kabul etmeyeceği pek
çok proje Teknoparklarda ve Sanayi Bakanlığı'nda
kabul ettirilebilir. Bu nedenle Ar-Ge yoğun çalışan
işletmeler faaliyet alanı ve personel yapısını
dikkate alarak mutlaka Teknoparkta ofis kiralamalı
yada Ar-Ge merkezi kurmalıdır.

Ar-Ge Merkezleri ve Teknokent Destekleri



04 Ar-Ge Çıktılarının Ticarileştirilmesi



NK Rota Danışmanlık
Sizin İçin En Doğru ROTA

Kamu kaynaklarınca desteklenmiş ve başarı ile tamamlanmış Ar-Ge proje çıktılarının seri üretimi ve ticarileştirilmesi aşamasında özel nitelikte destekler bulunmaktadır. Bu destekler şu şekildedir.

- i. Yatırım Teşvik Belgesi (YTB) Öncelikli Yatırımlar
- ii. Devlet Malzeme Ofisi (DMO) Tekno Kataloğu

Ar-Ge Çıktılarının Ticarileştirilmesi



NK Rota Danışmanlık
Sizin İçin En Doğru ROTA

İşletme Hedef sektörlerde faaliyet gösterse bile Ar-Ge proje çıktısının seri üretimi için yapacağı yatırımlarda Öncelikli yatırımlar desteklerinden yararlandırılır. YTB kapsamında doğrudan hibe desteği sunulmaz. Devlete ödenecek vergi, SGK primi, KDV, gümrük vergisi gibi borçlar yatırımın belirli oranlarında alınmayarak mahsuplaşma yapılır. Yüksek miktarda vergi, SGK vb ödemesi olan işletmeler için son derece önemli bir destektir. Vergi ve SGK borcu çıkmıyorsa 2 numaralı destekten yararlanılması daha uygun olabilir

(YTB) Öncelikli Yatırım Teşvikleri



NK Rota Danışmanlık
Sizin İçin En Doğru ROTA

Destek Unsurları	Öncelikli Yatırım Teşvikleri
KDV istisnası	✓
Gümrük vergisi muafiyeti	✓ (Ek 4 hariç)
Faiz veya Kâr payı desteği	Destek Oranı : TCMB x 0,25 Azami Destek: Sabit yatırım tutarının %10 unu geçmemek üzere en fazla 24 M TL
Sigorta primi işveren hissesi desteği	1.- 6. Bölgede Kademeli: 0 – 1 – 2 – 4 – 8 – 12 yıl
Kurumlar vergisi indirimi	%30 (YKO) %60 (VİO)
Yatırım yeri tahsisi	✓

(YTB) Öncelikli Yatırım Teşvikleri



NK Rota Danışmanlık
Sizin İçin En Doğru ROTA

Başarı ile tamamlanmış kamu destekli Ar-Ge projesi bulunan işletmeler, proje tamamlanma süresi üzerinden 5 yıl geçmemek ve proje çıktısının kamu kurumlarınca kullanılabilir bir ürün olması şartıyla Devlet Malzeme Ofisi (DMO) Tekno Kataloğunda yer alabilir.

Devlet Malzeme Ofisi (DMO) Tekno Kataloğu



NK Rota Danışmanlık
Sizin İçin En Doğru ROTA

Tekno Katalog kamuya satış yapılan özel bir satış kanalıdır. Bu kanal aracılığı ile 4.000.000 TL'ye kadar satışlar ihalesiz doğrudan sepete atılarak gerçekleştirilebilir. Ödeme süreleri çok kısa olup oldukça avantajlı bir satış platformudur. Bu satış kanalı yaygın olarak bilinen, Hepsiburada, Trendyol ve Amazon gibi platformlara benzetilebilir.

Devlet Malzeme Ofisi (DMO) Tekno Katalogu



05 Yatırım Destekleri



NK Rota Danışmanlık
Sizin İçin En Doğru ROTA

Üretim Süreçlerine ilişkin Sağlanan Teşvik ve Hibe Programları

1. Yatırım Teşvik Belgesi (YTB)
2. Türkiye Yüzyılı Kalkınma Hamlesi
3. Yatırım Taahhütlü Avans Kredisi
4. Kapasite Geliştirme Destek Programı
5. Küresel Rekabetçilik Destek Programı
6. Dijital Dönüşüm Destek Programı
7. Verimlilik Artırıcı Proje (VAP)
8. Enerji Ve Karbon Azaltımı (EKA)
9. Küresel Tedarik Zinciri (KTZ)
10. Tasarım ve Ürün Geliştirme Programı

Yatırım Destekleri



NK Rota Danışmanlık
Sizin İçin En Doğru ROTA

Proje Bazlı Teşvik Sistemi

HIT-30 Programı

Yatırımlarda Devlet Yardımları

Türkiye Yüzyılı Kalkınma
Hamlesi

- Teknoloji Hamlesi
- Yerel Kalkınma Hamlesi
- Stratejik Hamle

Sektörel ve Bölgesel Teşvik
Sistemi

- Öncelikli Yatırımlar
- Hedef Yatırımlar

Yatırım Teşvik Belgesi (YTB)



NK Rota Danışmanlık
Sizin İçin En Doğru ROTA

Teknoloji Hamlesi: Bakanlıkça yayınlanan öncelikli ürün listesi 'nde yer alan orta-yüksek ve yüksek teknolojili sektörlerdeki ürün ve konulara yönelik yatırımlar desteklenir. Çağrılı bir programdır.

Türkiye Yüzyılı Kalkınma Hamlesi



NK Rota Danışmanlık
Sizin İçin En Doğru ROTA

Yerel Kalkınma Hamlesi: Her il için belirlenen dört sektörden birisi için yatırım yapma şartı aranır. Başvurular çağrı esaslıdır.

Türkiye Yüzyılı Kalkınma Hamlesi



NK Rota Danışmanlık
Sizin İçin En Doğru ROTA

Stratejik Hamle: Katma değeri yüksek, arz güvenliğini sağlayacak, dışa bağımlılığını azaltacak ve AR-GE içeriği yüksek yatırımlar desteklenmektedir. Başvuru konuları bakanlıkça belirlenmekte olup çağrı esaslı bir destek programıdır.

Türkiye Yüzyılı Kalkınma Hamlesi

Destek Unsurları	SEKTÖREL VE BÖLGESEL TEŞVİK SİSTEMİ		TÜRKİYE YÜZYILI KALKINMA HAMLESİ		
	HEDEF YATIRIMLAR	ÖNCELİKLİ YATIRIMLAR	STRATEJİK HAMLE	YEREL KALKINMA HAMLESİ	TEKNOLOJİ HAMLESİ
KDV İstisnası	✓	✓	✓	✓	✓
Gümrük Vergi Muafiyeti (EK 4 hariç)	✓	✓	✓	✓	✓
Vergi İndirimi: Yatırıma Katkı Oranı (YKO) Vergi İndirim Oranı (VİO)	%20 (YKO) %60 (VİO)	%30 (YKO) %60 (VİO)	%40 (YKO) %60 (VİO)	%50 (YKO) %60 (VİO)	%50 (YKO) %60 (VİO)
Sigorta primi işveren hissesi desteği	1.- 6. Bölgede Kademeli: 0 – 1 – 2 – 4 – 8 –12 yıl, 5. Bölgeye kadar işveren hissesinin asgari ücrete tekabül eden kısmının %50 si oranında desteklenir. 6. Bölgede işveren hissesinin asgari ücrete tekabül eden kısmının %100 ü oranında desteklenir.		8 Yıl (6. Bölgede 12 Yıl)		
Sigorta primi işçi hissesi desteği	6. Bölgede ve 6. Bölge şartlarında desteklenen yatırımlara 10 yıl süreyle sağlanır.				
Faiz/kâr payı desteği	Yalnızca 4., 5. ve 6. Bölgelerde uygulanır Destek Oranı : TCMB x 0,25 Azami Destek: Sabit yatırım tutarının %10 unu geçmemek üzere en fazla 12 M TL	Destek Oranı : TCMB x 0,25 Azami Destek: Sabit yatırım tutarının %10 unu geçmemek üzere en fazla 24 M TL	Destek Oranı : TCMB x 0,3 Azami Destek: Sabit yatırım tutarının %15 ini geçmemek üzere en fazla 180 M TL	Destek Oranı : TCMB x 0,4 Azami Destek: Sabit yatırım tutarının %20 sini geçmemek üzere en fazla 240 M TL	
Makine Desteği	SADECE TÜRKİYE YÜZYILI KALKINMA HAMLESİ KAPSAMINDA OLAN TEŞVİKLERDE FAİZ/KÂR PAYI DESTEĞİNDEN YARARLANMAMAK KOŞULUYLA YARARLANILABİLİR		Destek Oranı : %25 Azami Destek: Sabit yatırım tutarının %15 ini geçmemek üzere en fazla 180 M TL	Destek Oranı : %25 Azami Destek: Sabit yatırım tutarının %15 ini geçmemek üzere en fazla 240 M TL	
Yatırım yeri tahsis	✓	✓	✓	✓	✓



NK Rota Danışmanlık
Sizin İçin En Doğru ROTA

- Dijital Dönüşüm Programı veya Yeşil Dönüşüm Programı kapsamında desteklenmesine karar verilen yatırımlar
- Teknoloji Hamlesi Programı kapsamında yayımlanan öncelikli ürün listesinde belirtilen yüksek teknolojlili ürünlerin üretimine yönelik yatırımlar ile asgari 500 milyon TL tutarındaki yüksek teknolojlili ürünlerin üretimine yönelik yatırımlar.
- İstanbul ilinde gerçekleştirilecek olan yatırımlar hariç olmak üzere; Teknoloji Hamlesi Programı kapsamında yayımlanan öncelikli ürün listesinde belirtilen orta yüksek teknolojlili ürünlerin üretimine yönelik yatırımlar ile asgari 1 milyar TL tutarındaki orta yüksek teknolojlili ürünlerin üretimine yönelik yatırımlar.

Öncelikli Yatırımlar



NK Rota Danışmanlık
Sizin İçin En Doğru ROTA

- Müteharrik karakterli yatırımlar hariç olmak üzere; 6. bölgede yapılan yatırımlar
- Savunma Sanayii Başkanlığından alınacak proje onayına istinaden gerçekleştirilecek savunma alanındaki yatırımlar
- İmalat sanayii işletmelerinin GES ve RES Yatırımları
- Maden işletme ruhsatı ve izni kapsamında 4/6/1985 tarihli ve 3213 sayılı Maden Kanununun 2 nci maddesinin 4b grubunda yer alan madenlerin girdi olarak kullanıldığı elektrik üretimi yatırımları.
- Asgari 500 milyon TL tutarındaki, sıvılaştırılmış doğal gaz (LNG) yatırımları ve yer altı doğal gaz depolama yatırımları.
- Sanayi Genel Müdürlüğünden alınacak uygunluk yazısına istinaden gerçekleştirilecek afet teknolojileri alanındaki yatırımlar.

Öncelikli Yatırımlar



NK Rota Danışmanlık
Sizin İçin En Doğru ROTA

- Maden istihraç yatırımları ve/veya maden işleme yatırımları.
- Ar-Ge yatırımları
- Ar-Ge merkezi veya tasarım merkezlerinde yürütülen Ar-Ge veya tasarım projeleri ile ilişkili İstanbul ili dışındaki yatırımlar.
- Teknolojik Ürün Deneyim Belgesi düzenlenmiş ürünlerin üretimine yönelik yatırımlar.
- Orta yüksek teknolojili ve yüksek teknolojili ürünlere yönelik test merkezi yatırımları ile ihracatçı birliklerinin dış ticareti desteklemek amacıyla yapacakları test merkezi yatırımları.
- Asgari yatırım tutarı şartı aranmaksızın ihtisas serbest bölgelerinde gerçekleştirilecek yazılım ve bilişim ürünleri üretimi yatırımları.

Öncelikli Yatırımlar



NK Rota Danışmanlık
Sizin İçin En Doğru ROTA

- Asgari 3 megavat kurulu güç şartını sağlayan veri merkezi yatırımları.
- Veri merkezlerinde bulut hizmeti sağlayıcıları tarafından yapılacak asgari 200 milyon TL tutarındaki yatırımlar
- Çevre İzin ve Lisans Yönetmeliği kapsamında çevre lisansına tabi yatırımlar
- Demiryolu, denizyolu veya havayolu ile taşımacılık yatırımları.
- Yük taşımacılığına yönelik liman yatırımları (yat limanı ve marina hariç)
- Kültür ve turizm koruma ve gelişim bölgelerinde, turizm merkezlerinde, Kültür ve Turizm Bakanlığının bağlı/ilgili alan başkanlıkları sınırları içerisinde veya termal turizm konusundaki turizm konaklama yatırımları.

Öncelikli Yatırımlar



NK Rota Danışmanlık
Sizin İçin En Doğru ROTA

- Asgari 3 megavat kurulu güç şartını sağlayan veri merkezi yatırımları.
- Veri merkezlerinde bulut hizmeti sağlayıcıları tarafından yapılacak asgari 200 milyon TL tutarındaki yatırımlar
- Çevre İzin ve Lisans Yönetmeliği kapsamında çevre lisansına tabi yatırımlar
- Demiryolu, denizyolu veya havayolu ile taşımacılık yatırımları.
- Yük taşımacılığına yönelik liman yatırımları (yat limanı ve marina hariç)
- Kültür ve turizm koruma ve gelişim bölgelerinde, turizm merkezlerinde, Kültür ve Turizm Bakanlığının bağlı/ilgili alan başkanlıkları sınırları içerisinde veya termal turizm konusundaki turizm konaklama yatırımları.

Öncelikli Yatırımlar



NK Rota Danışmanlık
Sizin İçin En Doğru ROTA

- Özel sektör tarafından gerçekleştirilecek olan, kreş ve gündüz bakım evleri, okul öncesi eğitim, ilkokul, ortaokul ve lise eğitim yatırımları ile hava araçlarının kullanım, tamir ve bakımına yönelik eğitim yatırımları.
- Asgari 100 kişi ve üzeri kapasiteli yaşlı ve/veya engelli bakım merkezleri.
- Lisanslı depoculuk yatırımları.
- 25 dekar ve üzeri yurtiçinde üretilen sera teknolojilerini ihtiva eden otomasyona dayalı (bilgisayar kontrollü iklimlendirme, sulama, gübreleme ve ilaçlama sistemi ihtiva eden) topraksız sera yatırımları.
- Sanayi sicil belgesine sahip mevcut tesislerde yapılacak deprem veya yangın riskine karşı yapılan yatırımlar.

Öncelikli Yatırımlar



NK Rota Danışmanlık
Sizin İçin En Doğru ROTA

- Özel sektör tarafından gerçekleştirilecek olan, kreş ve gündüz bakım evleri, okul öncesi eğitim, ilkokul, ortaokul ve lise eğitim yatırımları ile hava araçlarının kullanım, tamir ve bakımına yönelik eğitim yatırımları.
- Asgari 100 kişi ve üzeri kapasiteli yaşlı ve/veya engelli bakım merkezleri.
- Lisanslı depoculuk yatırımları.
- 25 dekar ve üzeri yurtiçinde üretilen sera teknolojilerini ihtiva eden otomasyona dayalı (bilgisayar kontrollü iklimlendirme, sulama, gübreleme ve ilaçlama sistemi ihtiva eden) topraksız sera yatırımları.
- Sanayi sicil belgesine sahip mevcut tesislerde yapılacak deprem veya yangın riskine karşı yapılan yatırımlar.

Öncelikli Yatırımlar



NK Rota Danışmanlık
Sizin İçin En Doğru ROTA

- Sanayi ve Teknoloji Bakanlığı ve TCMB işbirliğinde, yüksek katma değerli yatırım projelerine yönelik finansman kredisi sağlanmaktadır.
- STB, TCMB Finansman Programından başvuru sahibinin Teknoloji/Strateji Puanı (TSP) hesaplar.
- Yatırımcı, TSP ile TCMB Programı kapsamında yer alan aracı bankalara başvurarak cazip faizli kredi kullanabilir

Yatırım Taahhütlü Avans Kredisi (YTAK)



NK Rota Danışmanlık
Sizin İçin En Doğru ROTA

- Yatırım projelerinin büyüklüğü (Ar-Ge harcamaları dahil öngörülen toplam yatırım tutarı) 1 Milyar TL'den az olamaz.
- Son verilen mali yıl bilançosunda yer alan özkaynak tutarı 50 milyon TL'den az olamaz.

Yatırım Taahhütlü Avans Kredisi (YTAK)



NK Rota Danışmanlık
Sizin İçin En Doğru ROTA

Program kapsamında, işletmelerin makine-teçhizat, kalıp, yazılım, personel, hizmet alımı giderleri ve hammadde alımı için finansal kuruluşlardan kullanacakları kredi için 20 puan faiz/kar payı desteği sağlanmaktadır.

İşletme Başına Kredi Üst Limiti
20.000.000 TL

Kapasite Geliştirme Destek Programı



NK Rota Danışmanlık
Sizin İçin En Doğru ROTA

işletmelerin makine, teçhizat, kalıp, yazılım, personel ve hizmet alımı giderleri için finansal kuruluşlardan kullanacakları kredinin faiz/kar payı giderlerine 20 puana kadar geri destek sağlanır.

İşletme Başına Kredi Üst Limiti
50.000.000 TL

Küresel Rekabetçilik Destek Programı



NK Rota Danışmanlık
Sizin İçin En Doğru ROTA

işletmelerin iş süreçlerinin geliştirilmesi ve verimli hale getirilmesi, rekabet güçlerinin yükseltilmesi ve ekonomideki paylarının arttırılması amacıyla dijital dönüşüm süreçleri desteklenmektedir. Bu destek 20.000.000 TL'ye kadar kullanılacak kredilerde 20 puan faiz desteği şeklinde sunulur. Makine, teçhizat, yazılım ve donanım giderleri uygun harcamalardır.

KOBİ Dijital Dönüşüm Destek Programı



NK Rota Danışmanlık
Sizin İçin En Doğru ROTA

Yatırımlarının %30'u en fazla 15 milyon TL'ye kadar hibe şeklinde desteklenmektedir. Destek bedeli her yıl, ilan edilen yeniden değerlendirme oranında artırılmaktadır.

Verimlilik Artırıcı Proje (VAP) Destek Programı

Enerji tüketen verimsiz ekipmanların (fan, pompa, kazan, fırın, basınçlı hava sistemleri, buhar kapanları, elektrik motorları vb.) deęişimi, rehabilitasyon ve proses düzenleme gibi yöntemlerle enerji verimlilięinin artırılması, ısıtma ve soęutma sistemleri, atık enerjinin geri kazanılması, ısı ve elektrik enerjisinin aynı anda üretildięi kojenerasyon sistemleri ve yenilenebilir enerji kaynaklarına dayalı ısı üretimi konularındaki projeler destek programının kapsamında yer almaktadır.



NK Rota Danışmanlık
Sizin İçin En Doğru ROTA

Verimlilik Artırıcı Proje (VAP) Destek Programı



NK Rota Danışmanlık
Sizin İçin En Doğru ROTA

Uygun olmayan proje önerileri:

- Uygulanmış veya uygulamasına başlanmış olan projeler.
- İkinci el ekipman alımları
- Leasing ile gerçekleştirilen satın alma
- Yakıt dönüşümlerine yönelik proje
- Yeni tesis kurulumuna yönelik proje
- Taşıt alımlarına yönelik proje
- Üretilen ısı ve/veya elektriği satmak amacıyla yapılan kojenerasyon projeleri.
- Üretilen ısıyı satmak amacıyla yapılan yenilenebilir enerji kaynaklarına dayalı projeler.
- Elektrik üretimine yönelik yenilenebilir enerji kaynaklarına dayalı projeler.
- Kiralık ekipmanların değişimine yönelik projeler.

Verimlilik Artırıcı Proje (VAP) Destek Programı



NK Rota Danışmanlık
Sizin İçin En Doğru ROTA

Başvuru sahibinin, Bakanlığın belirlediği kriterler çerçevesinde mevcut duruma göre enerji yoğunluğu, karbon yoğunluğu veya spesifik enerji tüketimi kriterlerinden birini azaltmaları durumunda kriterlerde belirlenen yıla ait enerji giderinin desteklenmesini kapsayan programdır.

Referans dönem için hesaplanan referans karbon yoğunluğu/enerji yoğunluğu/spesifik enerji tüketimini izleme döneminde öngörülen oranda azaltan başvuru sahiplerine enerji giderlerinin %30'u en fazla 10 milyon TL'ye kadar hibe şeklinde desteklenmektedir. Destek bedeli her yıl, ilan edilen yeniden değerlendirme oranında artırılmaktadır.

Enerji Ve Karbon Azaltımı (EKA) Destek Programı



NK Rota Danışmanlık
Sizin İçin En Doğru ROTA

KTZ yetkinlik projesi kapsamında makine, ekipman, donanım, yazılım, eğitim ve danışmanlık, sertifikasyon, test/analiz, ürün doğrulama harcamaları 2 yıl süresince %50 oranında ve proje başına 57.232.379 TL'ye kadar desteklenir. Destek bedeli her yıl, ilan edilen yeniden değerlendirme oranında artırılmaktadır.

Küresel Tedarik Zinciri (KTZ)

Başvuru Koşulları:

- İşletme tarafından satılan ürün ara mamul olmalı (Örn: Otomotiv firmasına otomobil değil balata, jant, dişli vb satılmalı)
- Ürünü alan küresel firma distribütör, dağıtıcı vb olmayacak, satılan ürün küresel firmada nihai ürüne dönüştürülüyor olmalıdır.
- Satış Türkiye'den yurt dışına olmalıdır. Küresel firmanın yurt içi birimlerine satış kabul edilmemektedir.
- Projenin konusu ya mevcut küresel tedarikçi için yeni ürün satışı yada mevcut ürün için yeni küresel tedarikçiye satış şeklinde olmalıdır.



NK Rota Danışmanlık
Sizin İçin En Doğru ROTA

Küresel Tedarik Zinciri (KTZ)

Başvuru Koşulları:

- Destekten yararlanacak şirketlerin, proje başvurusunun Bakanlığa ileildiği tarih itibarıyla en az 1 yıl önce ihracat gerçekleştirmiş (ihraç kayıtlı satışları dahil) üretici şirketler olması gerekir.



NK Rota Danışmanlık
Sizin İçin En Doğru ROTA

Küresel Tedarik Zinciri (KTZ)

Uygun Harcama Kalemleri:

- Makine, Ekipman ve Donanım: ürün geliştirme (prototip/numune), test, analiz, doğrulama, kalite kontrol veya ölçme amaçlarına hizmet edecek makine, ekipman ve donanımlar
- Yazılım Alımı: Bakanlıkça uygun bulunan yazılımlar alınabilir veya mevcut yazılımlar güncellenebilir (bir sınırlama yok ama proje konusu ile alakalı olmalı)



NK Rota Danışmanlık
Sizin İçin En Doğru ROTA

Küresel Tedarik Zinciri (KTZ)

Uygun Harcama Kalemleri:

- Eğitim, Danışmanlık ve Müşteri Ziyaretlerinin Desteklenmesi: Bakanlıkça uygun bulunan konularda eğitim veya danışmanlık hizmeti
- Sertifikasyon, Test/Analiz, Ürün Doğrulama Harcamaları: Akredite edilmiş kurum ve kuruluşlardan alınan sertifikasyon, test/analiz raporları ve ürün doğrulama giderleri
- Yurt Dışı Depo Kira Gideri ile Depolama Hizmet Giderleri



NK Rota Danışmanlık
Sizin İçin En Doğru ROTA

Küresel Tedarik Zinciri (KTZ)



NK Rota Danışmanlık
Sizin İçin En Doğru ROTA

Şirketlerin moda, endüstriyel tasarım ve inovasyon kapasitelerinin artırılarak, ihracata dönük katma değerli ürün üretmelerini sağlamaya yönelik bir destek programıdır.

Tasarım ve Ürün Geliştirme Programı



NK Rota Danışmanlık
Sizin İçin En Doğru ROTA

Tasarım ve Ürün Geliştirme Programı

- Proje kapsamında istihdam edilen tasarımcı, modelist ve mühendislerin brüt maaş giderleri aynı anda azami 10 kişi için en fazla 3.000.000 TL, (geriye dönük en fazla 6 ay süreyle şirkette çalışmakta olan tasarımcı/modelist/mühendis yeni istihdam olarak kabul edilir)
- Alet, teçhizat, malzeme ve yazılım giderleri en fazla 1.500.000 TL,
- İnternet sitesi üyeliğine ilişkin giderleri en fazla 500.000 TL olmak üzere proje bazında % 50 oranında desteklenir.

Destek üst limitleri her takvim yılı başında (TÜFE + Yİ-ÜFE)/2 oranında güncellenir.



06 İhracat Destekleri



NK Rota Danışmanlık
Sizin İçin En Doğru ROTA

İhracat, tüm ülkelerde olduğu gibi ülkemizde de çok fazla önemsenen bir konudur. Bu nedenle ihracata yönelik faaliyetler için teşvik ve hibe mekanizmaları yoğun bir şekilde işletilmektedir.

İhracat Destekleri



NK Rota Danışmanlık
Sizin İçin En Doğru ROTA

İhracata yönelik destekler ağırlıklı olarak Ticaret Bakanlığı tarafından yönetilmekle birlikte KOSGEB tarafından sağlanan destekler de bulunmaktadır. Hibe desteklerine ilave olarak Türk EXIMBANK ve İGE A.Ş tarafından ihracata yönelik krediler de kullanılmaktadır. Destek tutarları ve limitleri sürekli güncellenmektedir.

İhracat Destekleri



NK Rota Danışmanlık
Sizin İçin En Doğru ROTA

Hibe olarak sağlanan desteklerin oranları hedef ülke ve sektör olma durumuna göre farklılık göstermekle birlikte destek oranının alt limiti %50 üst limiti %75 tir.

İhracat Destekleri



NK Rota Danışmanlık
Sizin İçin En Doğru ROTA

- ✓ Test-Analiz-Belgelendirme ve Ruhsat Giderleri
- ✓ Yurt Dışı Marka Tescil Gideri
- ✓ Pazara Giriş Projesi Hazırlama Desteęi
- ✓ Yurt Dışı Seyahat ve Konaklama Giderleri

İhracat Destekleri



NK Rota Danışmanlık
Sizin İçin En Doğru ROTA

- ✓ Yurt içi/ Yurt dışı Fuar Giderleri
- ✓ Yurt Dışı Şirket ve Yurt Dışı Marka Satın Alım Giderleri
- ✓ Yurt Dışı Ofis/Depo Kira Giderleri
- ✓ Eximbank Faiz Desteđi
- ✓ Tanıtım ve Reklam giderleri (Yazılı, Görsel, İşitsel açık hava, sanal vb)

İhracat Destekleri



NK Rota Danışmanlık
Sizin İçin En Doğru ROTA

E-İhracat Destekleri

Destek Kategorisi	Oran (Temel/Hedef)	Şirketler (İmalatçı/İhracatçı)	E-İhracat Konsorsiyumları (Çatı Yapılar/Pazaryerleri)
Yıllık Toplam Yararlanma Sınırı	-	73.990.019 TL	221.970.061 TL
Dijital Reklamlar (Pazaryeri tanıtım, sosyal medya)	%50 / %70	7.399.001 TL	36.995.009 TL
Sipariş Karşılama (Fulfillment/FBA Depo Hizmetleri)	%50 / %70	7.399.001 TL	36.995.009 TL
Yurtdışı Depo Kira (Birim başına)	%50 / %70	1.972.867 TL	9.864.594 TL
Küresel Pazaryeri Komisyon Desteği	%50 / %70	739.900 TL	3.699.500 TL
Yurtdışı Marka Tescil ve Koruma	%50	739.900 TL	3.699.500 TL
Çevrimiçi mağaza açılması ve giriş raporları	%50	369.950 TL	1.849.750 TL



NK Rota Danışmanlık
Sizin İçin En Doğru ROTA

girdilerle ihracat yapan üreticiyi ithalde ödenen vergilerin finansal yükünden kurtarmaya yönelik bir ihracat teşviğidir.

İthal girdilerle üretim yapan firmalar bu avantajlardan yararlanarak muhtemel finansal yüklerden kurtulmakta ve rekabet güçlerini artırmaktadır.

Dahilde İşleme Rejimi



NK Rota Danışmanlık
Sizin İçin En Doğru ROTA

Dâhilde İşleme İzin Belgesi: Ticaret Bakanlığına başvuru yapılır.

Dâhilde İşleme İzni: e-Devlet üzerinden “Tek Pencere Sistemi E-başvuru Uygulaması” ile elektronik ortamdan gümrük idarelerine yapılır.

**Dahilde
İşleme
Rejimi**



NK Rota Danışmanlık
Sizin İçin En Doğru ROTA

Program, dünya çapında markalaşma potansiyeli olan Türk markalarının ürün geliştirme, pazarlama, satış ve satış sonrası süreçlerini destekleyerek bu markaların uluslararası pazarlarda güçlenmesini ve “Türk markası” imajının yaygınlaşmasını amaçlamaktadır.

**MARKA
TURQUALITY®
DESTEĞİ**



NK Rota Danışmanlık
Sizin İçin En Doğru ROTA

Patent, faydalı model, endüstriyel tasarım tescili, pazara giriş belgesi, ruhsatlandırma, istihdam, danışmanlık giderleri ile destek kapsamına alınan markalı ürünlerine ilişkin gelişim yol haritası çalışmaları, yurt dışı marka tescil/yenileme/koruma, pazar araştırması çalışması ve raporları, klinik test işlemleri, tanıtım, fuar, depolama hizmeti ve birim kira/temel kurulum/konsept mimari çalışma ve franchise giderleri %50 oranında desteklenir.

MARKA TURQUALITY® DESTEĞİ

Başvuru Şartları

- Şirketin (ve varsa organik bağı bulunan şirketlerin) son üç takvim yılında ihracat yapmış olması gerekir.*,**
- Başvuru tarihinde, son üç yılın ortalama ihracat tutarı en az 3.000.000 ABD Doları olmalıdır. *,**
- Başvurulan markanın, başvuru tarihinden en az 1 yıl önce alınmış yurt içi ve Madrid Protokolü ülkelerinden en az birinde yurt dışı tescilinin bulunması gerekir.*
- Başvuruda bulunulan markaya ilişkin yurt içi tescil başvuru tarihinin yurt dışı tescil başvuru tarihinden önce veya aynı tarihte olmalıdır.

* Başvuru yaptığı tarih itibarıyla son 1 yıl içerisinde en az 10.000.000 ABD Doları ihracat yapmış olan şirkette bu şart aranmaz.

**Bağlantılı, otonom, paylaşımlı ve elektrikli akıllı cihazlar üreten şirketler için bu şart aranmaz



NK Rota Danışmanlık
Sizin İçin En Doğru ROTA

**MARKA
TURQUALITY®
DESTEĞİ**



NK Rota Danışmanlık
Sizin İçin En Doğru ROTA

07 Kurumsallaşma, Yeşil Dönüşüm Destekleri



NK Rota Danışmanlık
Sizin İçin En Doğru ROTA

Dünya Bankası desteğiyle, Sanayi Bakanlığı'nın koordinasyonunda TÜBİTAK ve KOSGEB tarafından yürütülen Türkiye Yeşil Sanayi Projesi, KOBİ'lerin yeşil dönüşüm mevzuatına uyum sağlamaları için destek programları sunmaktadır.

Yeşil Dönüşüm Destekleri



NK Rota Danışmanlık
Sizin İçin En Doğru ROTA

KOBİ'lerin Yeşil teknolojiler konusunda güncel Teknolojiler için firmaların teknoloji danışmanlığı, kapasite ya da durum analizi, mevcut problemlerin tespiti ve çözüm yaklaşımları ve yol haritası hazırlama gibi konularda uzman kuruluşlardan alacakları hizmetin %90'ı hibe destek olarak TÜBİTAK tarafından karşılanmaktadır.

- Destek süresi en az 3 ay, en fazla 6 aydır.
- Proje bütçesi üstü limiti 280.000 TL'dir.

1831 - Yeşil İnovasyon Teknoloji Mentörlük Çağrısı



NK Rota Danışmanlık
Sizin İçin En Doğru ROTA

Sunulacak projelerin daha önce üzerinde çalışma yapılmış Ar-Ge faaliyetlerinin devamı niteliğinde olması beklenmektedir. TÜBİTAK veya KOSGEB destekleri ile yürütülmüş, belirli bir aşamaya gelmiş ancak henüz ticarileştirilmemiş ve ticarileşmesi için üzerinde halen Ar-Ge çalışması yapılması gereken ürün veya hizmetleri içeren çalışmalar Destek kapsamındadır.

Bununla birlikte kuruluşların kendi finansal kaynakları ile belirli bir aşamaya getirdikleri yeşil dönüşüm odaklı Ar-Ge ve yenilik çalışmaları da yapılan ön çalışmaların projede belirtilmesi durumunda değerlendirilmektedir. THS 5-9 aralığını kapsayan prototip geliştirme ya da iyileştirme, validasyon ve sertifikasyon testleri, yerinde uygulama, ölçeklendirme, demonstrasyon ve saha denemeleri çalışmaları destek kapsamındadır.

1832 - Yeşil İnovasyon Teknoloji Mentörlük Çağrısı



NK Rota Danışmanlık
Sizin İçin En Doğru ROTA

- Programa hem KOBİ hem de büyük ölçekli kuruluşlar başvuru yapabilmektedir.
- Destek süresi en fazla 24 ay, proje bütçesi üst limiti mikro/küçük ölçekli firmalar için 10.000.000 TL, orta ölçekli firmalar için 16.000.000 TL, büyük ölçekli firmalar için 30.000.000 TL'dir.
- Faizsiz kredi desteği sağlanmakta olup proje sonunda belirli kriterler karşılandığında kredinin bir kısmı hibeye dönüştürülmektedir.

1832 - Yeşil İnovasyon Teknoloji Mentörlük Çağrısı



NK Rota Danışmanlık
Sizin İçin En Doğru ROTA

- Çatı GES projeleri ve su, elektrik ve kimyasal tüketimini %10 un üzerinde azaltacak makine yatırımları desteklenmektedir.

KOSGEB Yeşil Sanayi Destek Programı



NK Rota Danışmanlık
Sizin İçin En Doğru ROTA

6 sigma yalın üretim, dijitalleşme gibi konularda alınacak eğitim ve yatırımlara hem Kalkınma Ajansları Mali Destek Programları hem de KOSGEB Destek Programları aracılığıyla destek sağlanmaktadır. KOBİ'lere hibe şeklinde veya faizsiz kredi olarak finansman desteği sağlanabilmektedir.

Kurumsallaşma & Dijitalleşme Destekleri



NK Rota Danışmanlık
Sizin İçin En Doğru ROTA

Bu destekler genellikle çağrı esaslı olup ilgili kurum ve kuruluşların çağrıları takip edilmelidir. KOSGEB tüm illerde aynı anda çağrıya çıkarken, Kalkınma ajansları bölgesel kuruluşlar olduğundan farklı zamanlarda farklı bölgelerde çağrıya çıkabilmektedir.

Destek üst sınırları ve destek oranları çağrı metinlerinde belirtilmektedir.

Kurumsallaşma & Dijitalleşme Destekleri



08 Tarım ve Hayvancılık Destekleri



NK Rota Danışmanlık
Sizin İçin En Doğru ROTA

Tarım ve hayvancılık yatırımları; Tarım Bakanlığı'nın Kırsal Kalkınma Yatırımlarının Desteklenmesi Programı (KKYDP) ve TKDK'nın IPARD programı ile desteklenmektedir. Ayrıca Ziraat Bankası'nın düşük faizli kredileri ve Bakanlığın üretime yönelik çeşitli teşvikleri de yatırımcıların kullanımına sunulmaktadır.

Tarım ve Hayvancılık Destekleri



NK Rota Danışmanlık
Sizin İçin En Doğru ROTA

Hem IPARD hem de KKYDP destekleri bina ve makine ekipman yatırımlarını kapsamaktadır. Arsa, canlı hayvan, yem vb giderler destek kapsamında değildir.

Tarım ve Hayvancılık Destekleri



NK Rota Danışmanlık
Sizin İçin En Doğru ROTA

Süt veya et üretimine yönelik sığır, koyun, keçi veya manda yatırımları; 750.000 Euro'ya kadar olan projelerde %60 ile %75 arasında hibe desteği alabilir.

IPARD Destekleri

- Broyler ve hindi yetiştiriciliği için 375.000 Euro, kaz yetiştiriciliği için 125.000 Euro'ya kadar yatırım bütçesine sahip işletmeler %60 - %75 arasında değişen oranlarda destek sağlanır.
- Kapasite artırımı yapılmaksızın Yumurta Tavukçuluğu işletmesinin modernizasyonuna yönelik yatırımlara 500.000 Avro'ya kadar %60 - %75 arasında değişen oranlarda destek sağlanır.



NK Rota Danışmanlık
Sizin İçin En Doğru ROTA

IPARD Destekleri



NK Rota Danışmanlık
Sizin İçin En Doğru ROTA

- Süt ve süt ürünlerinin işlenmesi ve pazarlanması, et ve et ürünlerinin işlenmesi ve pazarlanmasına yönelik bütçesi 3.000.000 Euro'ya kadar olan yatırımlara %50 - %60 arasında değişen oranlarda destek sağlanır.
- Meyve ve sebzelerin işlenmesi ve pazarlanmasına yönelik bütçesi 1.250.000 Euro'ya kadar olan soğuk hava deposu yatırımları %50 - %60 arasında değişen oranlarda destek sağlanır

IPARD Destekleri



- Su Ürünlerinin İşlenmesi ve pazarlanmasına yönelik yatırımlara 1.500.000 Euro'ya kadar %50 oranında destek sağlanır.
- Yumurtanın işlenmesi ve pazarlanmasına (sıvı ve toz yumurta) yönelik bütçesi 3.000.000 Euro'ya kadar olan yatırımlara %50 - %60 arasında değişen oranlarda destek sağlanır.

IPARD Destekleri



- Tıbbi ve aromatik bitkiler*, ss bitkileri, yem bitkileri, mantar, solucan gbresi, fide ve fidanlar, iek soėanları ve misel retimine ynelik paketlenmesine ynelik btesi 500.000 Euro'ya kadar olan yatırımlara %60-70 arasında deėiŐen oranlarda destek saėlanır.
- Kapalı ortamda bitkisel retim nitesi alanı (Sera, mantar/misel retim alanı dahil) ve solucan gbresi retim alanı en fazla 2 hektar

IPARD Destekleri

* Tıbbi Aromatik Bitki Referans Listesi ve Yem Bitkileri Listesi Kurum web sayfası yer almaktadır



NK Rota Danışmanlık
Sizin İçin En Doğru ROTA

- Bal ve diğer arıcılık ürünlerinin işlenmesi ve paketlenmesine yönelik 500.000 Euroya kadar olan yatırımlar %60-70 arasında değişen oranlarda destek sağlanır.
- Zanaatkarlık faaliyetleri* ile gıda-gıda olmayan ürünlerin işlenmesi ve pazarlanmasına yönelik 500.000 Euroya kadar olan yatırımlar %60-70 arasında değişen oranlarda destek sağlanır.

IPARD Destekleri

*Desteklenecek Zanaatkarlık faaliyetleri "Zanaatkarlık Listesi"nde yer almaktadır



NK Rota Danışmanlık
Sizin İçin En Doğru ROTA

- Konaklama, yeme-içme tesisleri ve rekreasyon faaliyetlerine yönelik kırsal turizme yönelik 500.000 Euroya kadar olan yatırımlara %60-70 arasında değişen oranlarda destek sağlanır.
- İç sularda üretim ve ürün satışı yapan su ürünleri yetiştiriciliği ve restorana yönelik 500.000 Euroya kadar olan yatırımlara %60-70 arasında değişen oranlarda destek sağlanır

IPARD Destekleri



NK Rota Danışmanlık
Sizin İçin En Doğru ROTA

- Yerel tarım sektörünün ortak ihtiyaçlarına hizmet edecek makine parkları yatırımlarına 500.000 Euroya kadar %60-70 arasında değişen oranlarda destek sağlanır.
- Yenilenebilir enerji yatırımlarına 500.000 Euroya kadar %60-70 arasında değişen oranlarda destek sağlanır.

IPARD Destekleri

KKYDP kapsamında sađlanacak desteklerin üst limitleri ve koşulları çağrı ile belirlenir. Çağrılar genellikle yılda bir kez ve yıl sonuna doğru gerçekleştirilir. En son çıkan 15.1 Etap çağrısında yeni tesis kurulumu için 14.000.000 TL, tamamlama yatırımları için 12.000.000 TL, kapasite artırımı ve modernizasyon yatırımları için 10.000.000 TL proje üst sınırı belirlenmiştir. Destek oranları ise bu zamana kadar hep %50 uygulanmıştır



NK Rota Danışmanlık
Sizin İçin En Doğru ROTA

KKYDP Destekleri

- ✓ Tıbbi ve aromatik bitkilerin işlenmesi, kurutulması, paketlenmesi ve depolanması
- ✓ Bitkisel veya hayvansal ürünlerin işlenmesi, kurutulması, dondurulması, paketlenmesi ve depolanması
- ✓ Büyükbaş hayvan yetiştiriciliği
- ✓ Küçükbaş hayvan yetiştiriciliği
- ✓ Kanatlı yetiştiriciliği



NK Rota Danışmanlık
Sizin İçin En Doğru ROTA

KKYDP Destekleri



NK Rota Danışmanlık
Sizin İçin En Doğru ROTA

- ✓ Kültür mantarı üretimi
- ✓ Kanatlı kesimhaneleri
- ✓ Çelik silo ve soğuk hava deposu (sadece yeni tesislerin yapımı desteklenmektedir)

KKYDP Destekleri



NK Rota Danışmanlık
Sizin İçin En Doğru ROTA

- ✓ Tarımsal ürünlerin üretilmesine yönelik iklimlendirme, sulama ve gübreleme sistemli, modern seralar (kısmen yapılmış yatırımların tamamlanması ile kapasite artırımı yatırımları desteklenmez)
- ✓ Büyükbaş ve küçükbaş kesimhaneleri (sadece mevcut tesislerin teknoloji yenileme ve/veya modernizasyonu yatırımları desteklenmektedir)

KKYDP Destekleri



NK Rota Danışmanlık
Sizin İçin En Doğru ROTA

- ✓ Sulama kooperatiflerinin elektrik enerjisini temin edecek güneş ve rüzgar enerjisi yatırımları
- ✓ En az 3 dekar büyüklüğündeki seraların kullanımına yönelik güneş, rüzgar, biyogaz, jeotermal enerji yatırımları
- ✓ Denizlerde ve iç sularda su ürünleri yetiştiriciliği
- ✓ Hayvansal ve bitkisel orijinli gübre işlenmesi, paketlenmesi ve depolanması

KKYDP Destekleri



NK Rota Danışmanlık
Sizin İçin En Doğru ROTA

- ✓ Sulama kooperatiflerinin elektrik enerjisini temin edecek güneş ve rüzgar enerjisi yatırımları
- ✓ En az 3 dekar büyüklüğündeki seraların kullanımına yönelik güneş, rüzgar, biyogaz, jeotermal enerji yatırımları
- ✓ Denizlerde ve iç sularda su ürünleri yetiştiriciliği
- ✓ Hayvansal ve bitkisel orijinli gübre işlenmesi, paketlenmesi ve depolanması

KKYDP Destekleri



NK Rota Danışmanlık
Sizin İçin En Doğru ROTA

- ✓ Yukarıda yer alan yatırım konularıyla uygunluk gösteren işletmelerin öz tüketimine ait elektrik ihtiyacını karşılamak amacıyla yenilenebilir enerji tesislerinin kurulumu
- ✓ Tarla içi sulama sistemleri için, sulama hizmetlerinin gerektirdiği elektrik enerjisini temin etmek amaçlı güneş ve rüzgâr enerjisinden elektrik üreten tesislerin yapımı

KKYDP Destekleri

Muammer ERUZ
Proje Yönetim Koordinatörü



0532 332 53 78



muammer@nkrotadanismanlik.com.tr



TR Invest Mega Bulvar İş Merkezi
Anadolu Blv No:254/81 Yenimahalle/ANKARA



NK Rota Danışmanlık
Sizin İçin En Doğru ROTA